

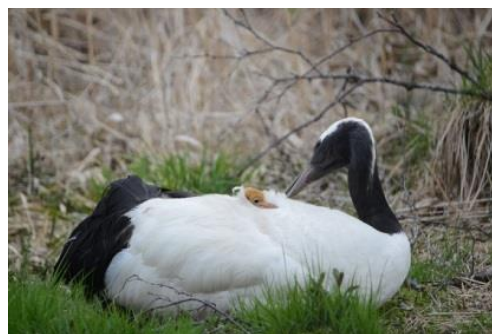


子ども・子育て支援法施行 2 年、

今こそ子どもの福祉を考えよう！！

～子どもの well-being を叶えるために子どもの「今」を共有しよう～

今、子どもの福祉はどう進められているのでしょうか。今回の日社大市民公開セミナーでは 本学の金子恵美教授に、このことの現状と課題について講演してもらいます。また、シンポジウムでは保育現場、スクールカウンセリング、発達障害児の親支援の立場から、それぞれの実践を通じて、子どもの「今」をお話しいただきます。子どもへの思いを馳せ続ける皆様の積極的なご参加を心よりお待ちしております。



タンチョウとひな (道東くしろ観光ファンクラブ <http://www.kushirofan.com/>)

と き 2016年 **10月22日** (土) **13:30** 受付開始

場 所 **釧路センチュリーキャッスルホテル 3階 孔雀の間**

セミナー日程

13:30	14:00	14:10	15:10	15:20	17:00	18:30	20:30
受付	主催者 挨拶	基調講演 金子恵美さん <small>(日本社会事業大学教授)</small>	休憩	シンポジウム シンポジスト 北構 和代さん <small>(治水どんぐりの家保育園園長)</small> 戸田 竜也さん <small>(北海道教育大学釧路校教授)</small> 小林 暉親さん <small>(元千歳明徳短期大学教授)</small>	移動	懇親会	

金子恵美さん 経歴

日本社会事業大学卒業後、乳児院勤務を経て研究者の道へ。常に実践者との協働を研究スタイルとし、保育と家庭支援に関する研究や介入型ソーシャルワークモデルの開発などをテーマとしている。現在、日本社会事業大学社会福祉学部福祉援助学科教授。ほかに、子ども家庭福祉学会理事、全国保育士会主任保育士特別講座指導講師など。

主 催 日本社会事業大学、日本社会事業大学同窓会、日本社会事業大学同窓会北海道支部

後 援 釧路市、釧路市社会福祉協議会、釧路市民生委員児童委員協議会、釧路市私立保育園連合会
釧路市私立幼稚園連合会、北海道教育大学釧路校、釧路短期大学、釧路専門学校、北海道新聞釧路支社
釧路新聞社、東北福祉大学同窓会北海道釧路地区同窓会、日本福祉大学同窓会北海道地域同窓会
北星学園大学同窓会釧路支部、北海道社会福祉士会釧路地区支部

協 力 釧路センチュリーキャッスルホテル、山花温泉リフレ

申込先 市民公開セミナー事務局

*参加希望の方は10月11日までに